

- : Lettering and Numbering ! -

Introduction परिचय :- किसी मशीन के लम्बकोणीय प्रक्षेप (Orthographical projection) के समाप्ती के बाद उसके शीर्षक (Title), उपशीर्षक (Sub-title) डायग्राम तथा उनके स्केल इन सभी चीजों का चोरा, ड्राइंग शीट पर लिखने की विधि को अक्षरांकन (Lettering) कहते हैं। -

अक्षरांकन के द्वारा किसी यंत्र के आकार तथा बनावट के बारे में बताई जाती है। इसके साथ-साथ यंत्रों को तैयार करने में किन-किन सामग्री की आवश्यकता होती है। तथा इससे सम्बन्धित जानकारी दी जाती है। इस जानकारी को Bill of Material कहा जाता है। -

Styles of Lettering :- Many style of lettering are in use to day. However, a few styles which are commonly used.

1) :- GOTHIC.

2) :- ROMAN.

3) :- ITALIC.

4) :- TEXT.

* अक्षरांकन मुक्त हाथ (Free hand) द्वारा प्लेन और आसान तरीके से कम समय में प्रस्तुत किया जाना चाहिए

* BIS (Bureau of Indian Standard) द्वारा यद्यत् तकनीकी सिद्धान्तों के अनुसार अक्षरांकन का प्रकार एवं साइज (Size) IS: 9609-1983 द्वारा निर्धारित होते हैं।
Lettering प्रायः Capital Letters में की जाती है।

Fig 1

ABCDEFGH
abcdefgh

GOTHIC ALL LETTERS HAVING THE ELEMENTARY STROKES OF EVEN WIDTH ARE CLASSIFIED AS GOTHIC

ABCDEFGH
abcdefgh

ROMAN ALL LETTERS HAVING THE ELEMENTARY STROKES "ACCENTED" OR CONSISTING OF HEAVY AND LIGHT LINES ARE CLASSIFIED AS ROMAN

ABCDEFGH
abcdefgh

ITALIC ALL SLANTING LETTERS ARE CLASSIFIED AS ITALIC. THESE MAY BE FURTHER DESIGNATED AS ROMAN-ITALICS, GOTHIC-ITALICS, TEXT-ITALICS

A B C D E F G H
a b c d e f g h

TEXT THIS TERM INCLUDES ALL STYLES OF OLD ENGLISH, GERMAN TEXT. BRADELY TEXT OF OTHERS OF VARIOUS TRADE NAMES. TEXT STYLES ARE TOO ILLEGIBLE FOR COMMERCIAL PURPOSES

Fig 1

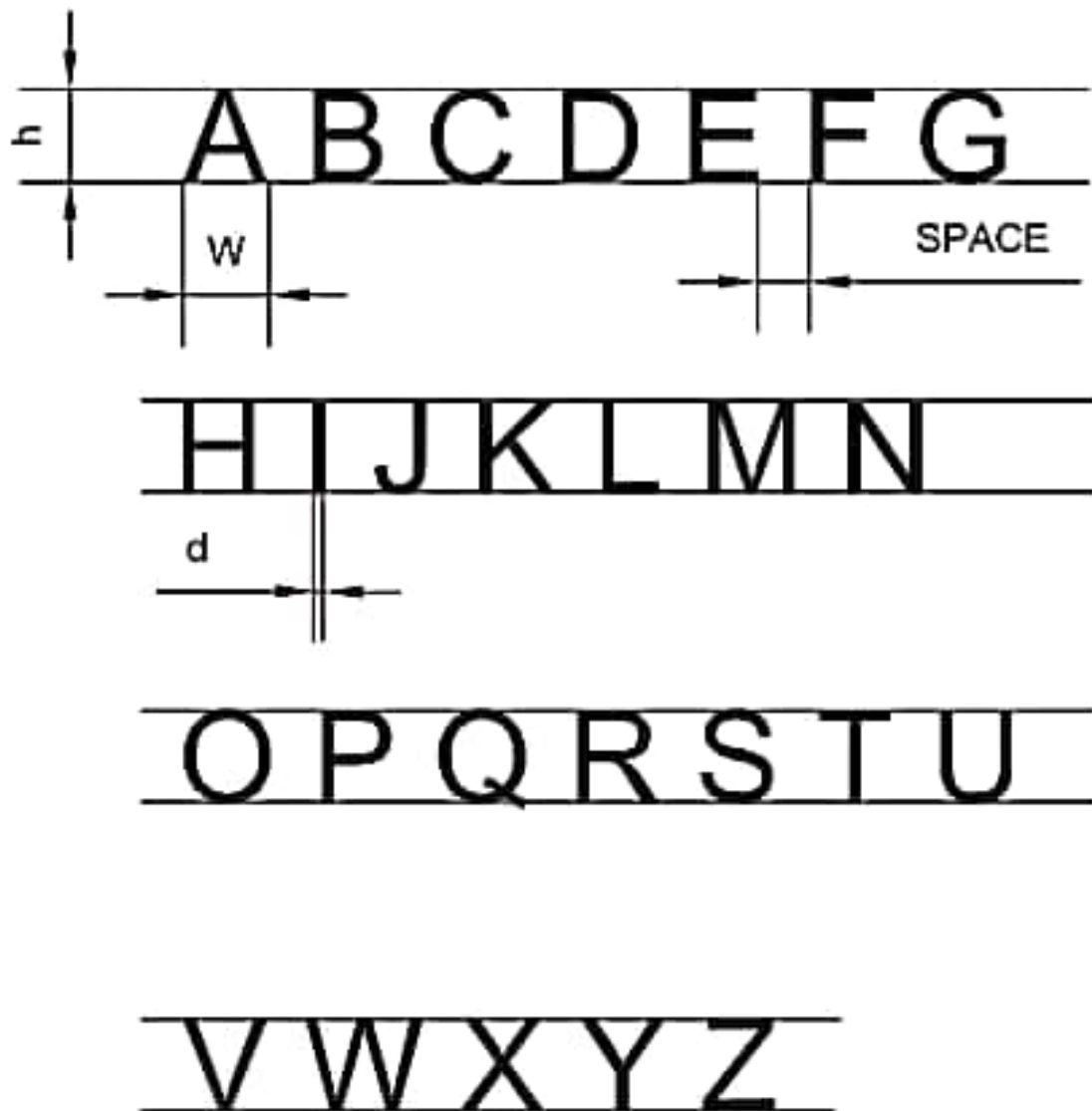


Fig 2

1 2 3 4 5

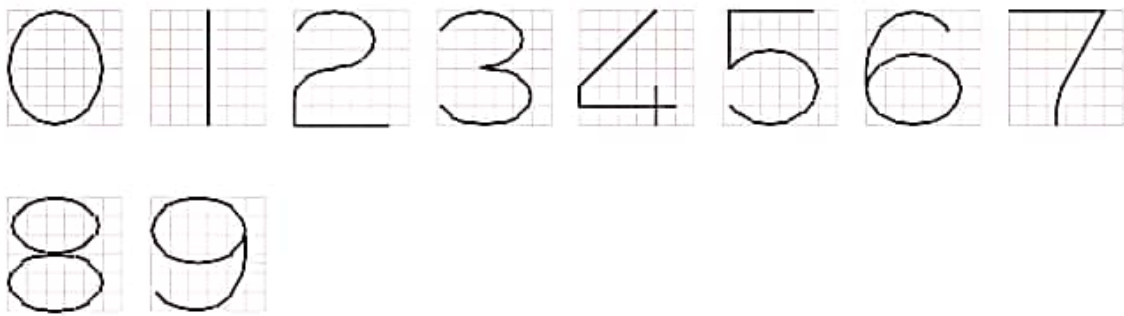
6 7 8 9 0

Follow the same procedure of letters.

'h' is height of numerals and 'd' is the stroke thickness

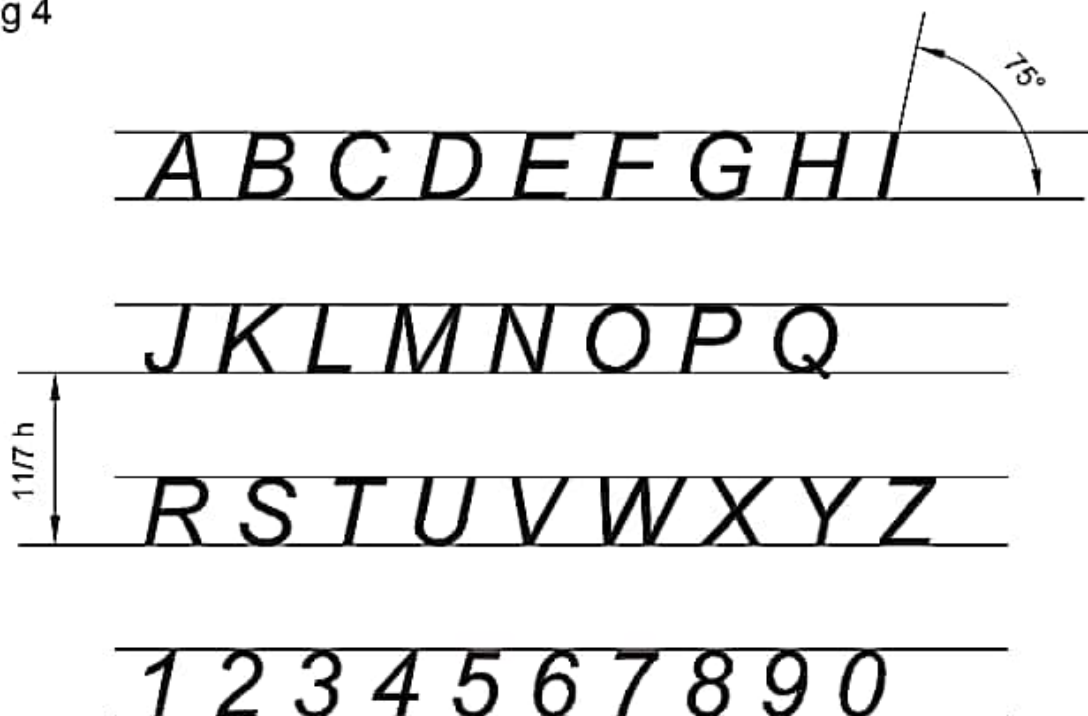
Width of numerals in terms of 'd' is as follows shown square grid (Fig 3).

Fig 3



Print 10 mm single stroke capital letters and numerals in inclined style (Fig 4).

Fig 4



अक्षरोकन दो प्रकार के होते हैं।—

१- Single Stroke Letters एक स्तोक अक्षरोकन

२- Double Stroke Letters दो स्तोक अक्षरोकन या (Gothic)

Single Stroke Lettering— यह एक अक्षर का Simplest form होता है। तथा BIS के द्वारा इसकी मान्यता दी गई है। एक स्तोक अक्षरोकन ही इंजीनियरिंग ड्राइंग में प्रयोग में लाये जाते हैं। इसमें अक्षरों की मोटाई पेंसिल के एक स्तोक (Strokes) द्वारा प्राप्त होती है।

* एक स्तोक का मतलब यह नहीं होता है कि पेंसिल को बिना उठाये लिखना है। इस अक्षर में अक्षरों का अनुपात 7:4 या 7:5 होता है।

$$\text{अर्थात्} = \frac{h}{w} = \frac{7}{4} \text{ या } \frac{7}{5}$$

Where

h = अक्षरों की उचाई

w = अक्षरों की चौड़ाई

* सामान्यतः में टाइटल का साइज 8mm to 6mm, सब-टाइटल का 5mm to 6mm होता है। जबकी Note और Dimension का साइज 3mm से 5mm होता है। तथा Drawing Number, टाइटल ब्लॉक में 10mm to 12mm के साइज में लिखा जाता है।

Lettering को दो Case में लिखा जाता है।

१:- Capital Letters or upper Case

२:- Small Letters or Lower Case.

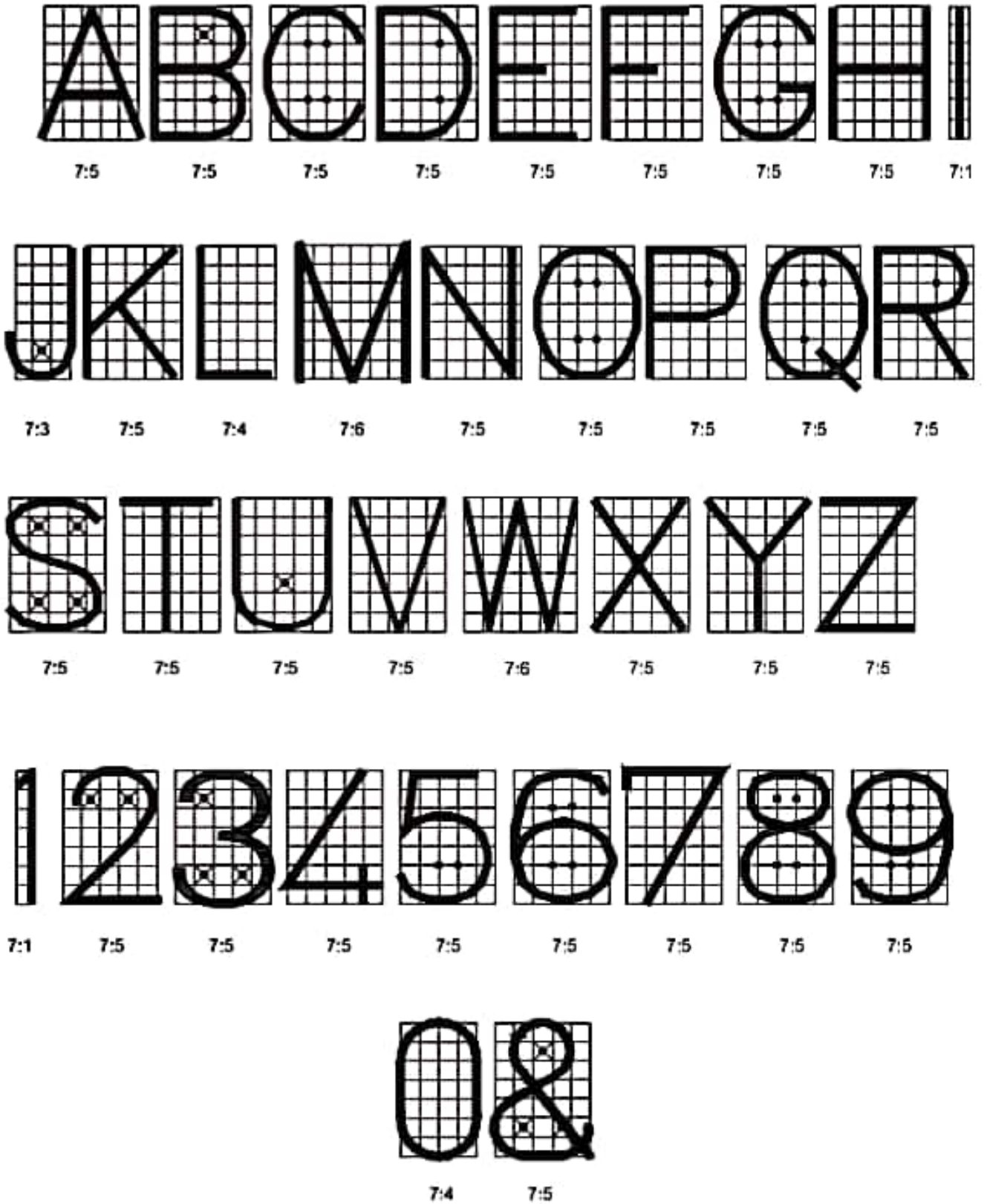
अक्षरोकन करने का तरीका या (Style) मुख्यतः दो प्रकार से किया जाता है।

१) :- Vertical Single Stroke/Double Stroke Lettering (अक्षरोकन)

२) :- Inclined Single Stroke/Double Stroke Lettering (अक्षरोकन)

2 Single stroke vertical letters of ratio 7:6, 7:5, 7.4, 7:3, 7:1 (Fig 2)

Fig 2



Single stroke inclined letters of ratio 7:6, 7:5, 7:4, 7:3, 7:1 (Fig 1)

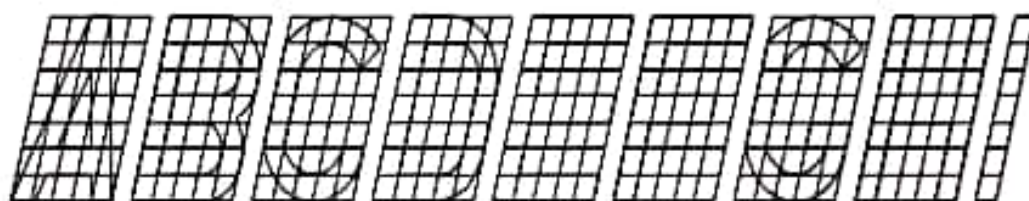
Fig 1



SINGLE STROKE INCLINED LETTERS

4 Double stroke inclined letters of ratio 7:6, 7:5, 7:4, 7:3, 7:1 (Fig 4)

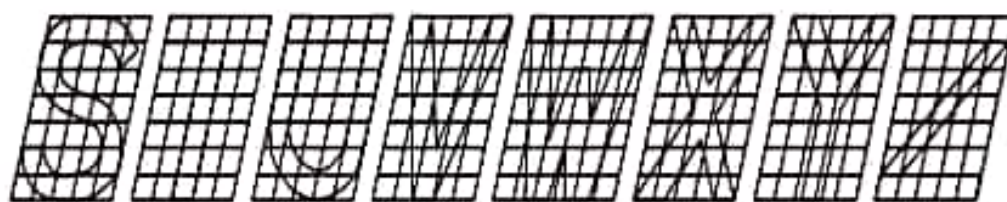
Fig 4



7:5 7:5 7:5 7:5 7:5 7:5 7:5 7:5 7:1



7:3 7:5 7:4 7:6 7:5 7:5 7:5 7:5 7:5



7:5 7:5 7:5 7:5 7:6 7:5 7:5 7:5



7:3 7:5 7:5 7:5 7:5 7:5 7:5 7:5 7:5



7:4 7:5

अक्षरों को दो प्रकार के होते हैं। —

Vertical Single Stroke Lettering: — उर्ध्वोपर सिंगल स्ट्रोक अक्षरों को! — यह लेटर सम-
कोण 90° पर लिखे जाते हैं। और सभी लेटरों की मोटाई एक समान होती है तथा
अक्षरों के बीच की दूरी समान होते हुए उर्ध्वोपर Vertical होते हैं।



Inclined Single Stroke Lettering: — तिरछे सिंगल स्ट्रोक अक्षरों को: जब सभी
लेटर समकोण से कम अर्थात् 15° बाएँ-से-दाएँ झुका कर लिखे जाते हैं तो
वह Inclined Single Stroke कहलाते हैं तथा दो अक्षरों के बीच की दूरी सर्वत्र समान
रखते हैं।

